

〔裁〕 吉田歯科クリニック
吉田 隆義先生/ひとみ先生 (60代男性/50代女性)

診療科目	歯・小・矯・審・予						
診療時間	月	火	水	木	金	土	日
9:30~12:30	○	○	○	△	○	○	○
14:00~19:00	△	○	○	△	○	▲	▲
△15:00~18:00 ▲14:00~17:00							
休診日	木・祝						
住所	萩山町4-12-30						
電話	042-396-3488						
予約	必要(急患は不要)						
設備							
メッセージ	フッ素塗布等むし歯予防に力を入れております。ホームドクターとしてさまざまな年代の方々のお口の健康を守っていきたく考えています。ベテランのスタッフがいますので小さな子ども達の相手を上手にしてくれています。						

〔裁〕 ミカミ歯科医院
三上 直一郎先生/祐一朗先生 (60代/30代男性)

診療科目	歯・小・矯・口・予						
診療時間	月	火	水	木	金	土	日
9:30~11:30	○	○	○	△	○	○	△
13:30~17:30	○	○	○	△	○	○	△
※保険診療は行なっておりません							
休診日	木・日・祝・第2土曜						
住所	萩山町2-4-1						
電話	042-394-9787						
予約	必要						
設備							
メッセージ	歯の健康に限らず、健康な子育ては生活のリズムを整えることです。大変なこともあります。ですが子育てを楽しんでください。						

〔裁〕 城所歯科
城所 貴子先生 (50代女性)

診療科目	小・矯						
診療時間	月	火	水	木	金	土	日
11:00~12:00	○	△	○	△	○	△	△
15:00~18:00	○	△	○	△	○	△	△
△11:00~13:00							
休診日	火・木・日・祝・土午後						
住所	萩山町4-1-12						
電話	042-391-1376						
予約	必要						
設備							
メッセージ	小児歯科学会専門医として、長年保健所にて子どもたちの口腔相談、管理、指導を行ってきた経験をいかし、地域医療に役立ちたいと思います。						

〔栄〕 オオスカ歯科クリニック
大須賀 一洋先生 (40代男性)

診療科目	歯・小・矯						
診療時間	月	火	水	木	金	土	日
9:30~13:00	○	○	○	○	○	○	△
14:30~19:30	○	○	○	○	○	○	△
休診日	日・祝・土午後						
住所	栄町3-33-2-1階						
電話	042-391-8814						
予約	必要						
設備							
メッセージ	キッズスペースもありますので、お子さんと一緒にご来院ください。						

〔栄〕 長島歯科クリニック
長島 浩二先生 (40代男性)

診療科目	歯・小・矯・口						
診療時間	月	火	水	木	金	土	日
9:00~12:30	○	○	○	○	○	○	△
15:00~19:30	○	○	○	○	○	○	△
休診日	日・祝・土午後						
住所	栄町1-4-26清光ビル201						
電話	042-394-5993						
予約	必要						
設備							
メッセージ	歯みがきががんばりましょう！						

〔栄〕 オリブ小児歯科
寺沢 真樹子先生 (40代女性)

診療科目	小・矯						
診療時間	月	火	水	木	金	土	日
9:30~13:00	○	○	○	△	○	○	△
14:00~17:30	○	○	○	△	○	○	△
休診日	日・祝・木午前						
住所	栄町1-4-26清光ビル4階						
電話	042-397-9145						
予約	必要						
設備							
メッセージ	虫歯の治療だけでなく、予防指導を積極的に行っています。子どもの口の健康で気になることはいつでも相談をお受けします。また、障がいをもった方にも対応しています。						

〔栄〕 小林歯科診療室
小林 史明先生 (50代男性)

診療科目	歯・小・口・イ						
診療時間	月	火	水	木	金	土	日
10:00~13:00	○	○	△	△	○	○	△
15:00~19:00	○	○	△	△	○	○	△
△9:00~12:00							
休診日	木・日・水午後						
住所	栄町1-11-11-1階						
電話	042-396-7555						
予約	必要						
設備							
メッセージ	※乳幼児連れ応相談						

〔栄〕 水野歯科医院
水野 剛先生 (40代男性)

診療科目	歯・小・予						
診療時間	月	火	水	木	金	土	日
9:00~20:00	○	○	○	△	※	▲	△
※金曜午前休診							
△9:00~18:00 ▲9:00~17:00							
休診日	日・祝・金午前						
住所	栄町1-27-34						
電話	042-392-1183						
予約	必要						
設備							
メッセージ	“健康な体”は“健康な口”から！私達と一緒に正しい食生活と歯磨きで健康な口を育てていきましょう☆						

〔栄〕 渡辺歯科
渡辺 儀一郎先生 (70代男性)

診療科目	歯・小・矯						
診療時間	月	火	水	木	金	土	日
9:00~13:00	○	○	○	△	○	△	△
14:00~18:00	○	○	○	△	○	△	△
△9:00~13:00 14:00~18:00							
休診日	木・日・祝						
住所	栄町2-8 丸鈴ビル2階						
電話	042-392-2596						
予約	必要						
設備							
メッセージ	子育ての第一歩は歯とお口の健康から。歯ブラシ一本、にっこり笑顔。						

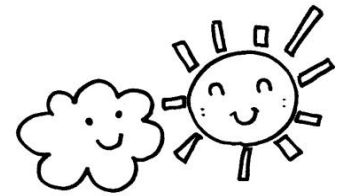


栄 久米川歯科
高橋 岩雄先生 (他30代~60代の男女7名)

診療科目	歯・小						
診療時間	月	火	水	木	金	土	日
9:00~12:30	○	○	○	○	○	○	△
14:30~19:00	○	△	○	△	○	▲	△
△14:30~18:30 ▲14:00~17:00							
休診日	日・祝						
住所	栄町2-10-18 今井ビル1階						
電話	042-395-2306						
予約	必要 (急患は不要)						
設備	 HP						
メッセージ	当院には子育てに奮闘中の女性歯科医師、衛生士、助手がいます。小さなことでもいいので何でも気軽に話してください。						

栄 こにし歯科医院
小西 勇人先生 (50代男性)

診療科目	歯・小						
診療時間	月	火	水	木	金	土	日
9:30~12:00	○	○	○	△	○	△	△
15:00~18:30	○	◎	□	△	□	△	△
△9:00~12:00 ◎15:00~17:00 □15:00~18:00							
休診日	木・日・祝・土午後						
住所	栄町2-21-12武蔵第二ビル3階						
電話	042-396-4054						
予約	必要						
設備	 近隣有料Pあり (どちらのパーキングでも上限400円まで支給します。詳しくは受付まで)						
メッセージ	お母さんの治療中は専門スタッフが抱っこしたり遊び相手をしますので気軽に治療にいらしてください。子どもの診察は様子を見ながら負担のないように進めていきます。						



栄 原歯科医院
原 彰宏先生 (60代男性)

診療科目	歯						
診療時間	月	火	水	木	金	土	日
9:30~12:00	○	○	○	△	○	○	△
14:30~17:00	○	○	○	△	○	○	△
休診日	木・日・祝・土午後						
住所	栄町2-22-9						
電話	042-391-0323						
予約	必要 (急患は不要)						
設備							
メッセージ	虫歯は予防が第一であり、それはしつけの一部でもあります。						

栄 こいで歯科医院
小出 晃正先生 (50代男性)

診療科目	歯・小・矯・審						
診療時間	月	火	水	木	金	土	日
9:30~12:30	○	○	○	△	○	○	△
15:00~18:00	○	○	○	△	○	△	△
△15:00~17:30							
休診日	水・日・祝						
住所	栄町2-37-8-102						
電話	042-395-0979						
予約	必要						
設備	 HP						
メッセージ	虫歯予防は健康な育児そのものです。						

栄 はしもと歯科クリニック
橋本 健一先生 (50代男性)

診療科目	歯						
診療時間	月	火	水	木	金	土	日
9:30~12:00	○	○	○	○	○	○	△
14:00~18:00	○	○	○	○	○	○	△
休診日	日・祝						
住所	栄町2-40-21						
電話	042-391-6719						
予約	必要 (急患は不要)						
設備	 HP						
メッセージ	祝日、診療している場合があります。問い合わせてください。						

栄 豊田歯科クリニック
豊田 幸司先生 (40代男性)

診療科目	歯・小・矯・口						
診療時間	月	火	水	木	金	土	日
9:30~13:00	○	○	○	△	○	○	△
14:30~19:00	○	○	○	△	○	○	△
休診日	水・祝・土日午後						
住所	栄町3-10-23						
電話	042-391-0648						
予約	必要						
設備	 HP						
メッセージ	お子様が安心して治療できるようにスタッフ全員で心がけています。						

富 高橋歯科医院
高橋 誠一先生/秀明先生 (70代/40代)

診療科目	歯・小・口・審・予・イ						
診療時間	月	火	水	木	金	土	日
9:00~12:00	○	○	○	△	○	○	△
14:30~19:30	○	○	○	△	○	△	△
△14:30~17:00							
休診日	木・日・祝						
住所	富士見町3-11-39						
電話	042-391-3480						
予約	必要						
設備	 HP						
メッセージ	ほとんどのスタッフが子育て奮闘中です。子どもの性格にあわせて、時にはやさしく時にはきびしく接しています。						

美 みすみデンタルクリニック
牧野 賢嗣先生 (40代男性)

診療科目	歯・小						
診療時間	月	火	水	木	金	土	日
9:00~13:00	○	○	○	○	○	○	△
14:30~19:00	○	○	○	△	○	△	△
△14:30~17:30							
休診日	日・祝						
住所	下記参照						
電話	042-306-4182						
予約	必要						
設備	 HP						
メッセージ	当院には個室やキッズスペースがありますので、お子さん連れでも気軽にいらしてください。						
※住所	美住町1-4-1グリーンパーク美住一番街9号棟106						

美 養歯歯科 金子医院
金子 州先生/美佳先生 (40代男性/40代女性)

診療科目	歯						
診療時間	月	火	水	木	金	土	日
9:00~11:30	○	○	○	○	○	○	△
14:30~18:30	○	○	○	○	○	○	△
※木・土は午前診療							
休診日	日・祝・木午後・土午後						
住所	美住町1-8-23						
電話	042-391-3003						
予約	必要						
設備							

多 多摩湖歯科医院
土方 節也先生 (50代男性)

診療科目	歯						
診療時間	月	火	水	木	金	土	日
9:30~11:30	○	○	○	△	○	○	△
15:00~18:30	○	○	○	○	○	△	△
△15:00~16:30							
休診日	木・日・祝						
住所	多摩湖町1-2-16						
電話	042-391-9370						
予約	必要						
設備							

多 折笠歯科医院
折笠 広樹先生 (60代男性)

診療科目	歯						
診療時間	月	火	水	木	金	土	日
9:00~12:00	○	○	○	△	○	○	△
14:00~19:00	○	○	○	○	○	△	△
△14:00~17:00							
休診日	木・日・祝						
住所	多摩湖町2-10-28						
電話	042-391-6611						
予約	必要						
設備							

メッセージ
生えただばかりの永久歯は虫歯になりやすいので、フッ素塗布等により積極的にむし歯予防に取り組んでいます。
また、歯周病は永久歯を失う最も多い原因です。さまざまな方法で歯を保存する治療をしています。

多 公園歯科
樋田 賢樹先生 (70代男性)

診療科目	歯						
診療時間	月	火	水	木	金	土	日
9:00~12:00	○	○	△	○	○	△	△
13:30~16:00	○	○	△	○	○	△	△
休診日	水・木・日・祝・土午後						
住所	多摩湖町2-21-9						
電話	042-395-0710						
予約	必要						
設備							

諏 細野歯科医院
細野 正博先生 (40代男性)

診療科目	歯・小						
診療時間	月	火	水	木	金	土	日
9:00~11:30	○	○	○	△	○	○	△
14:00~19:00	○	○	○	○	○	△	△
△14:00~16:00							
休診日	木・日・祝						
住所	諏訪町1-22-3						
電話	042-393-2971						
予約	必要						
設備							

メッセージ
小さい頃からの口内の管理はとても大切です。虫歯がないと思っていてもぜひ検診にいらしてください。痛くなってからだと子どもも大変ですが、特にお母さん方(父も含む)がとても大変です。
※乳幼児連れ応相談

野 山口歯科医院
山口 和彦先生 (50代男性)

診療科目	歯・小・審・口						
診療時間	月	火	水	木	金	土	日
9:00~13:00	○	○	○	△	○	○	△
14:30~19:00	○	○	○	○	○	△	△
△14:30~17:00							
休診日	木・日・祝						
住所	野口町1-17-7						
電話	042-395-0178						
予約	必要						
設備							

メッセージ
歯の予防や歯の治療について、その子どもにあった方法を親と相談して選択していきます。もちろん、パパやママの口の環境も考えます。

野 ONE'S TOWER 東村山歯科・矯正歯科
篠原 亨太郎先生 (40代男性)

診療科目	歯・小・矯・口						
診療時間	月	火	水	木	金	土	日
9:30~13:00	○	○	○	○	▲	▲	△
14:30~19:00	○	○	○	○	▲	▲	△
▲土9:00~18:00・△9:00~17:00(土日は昼休みなし)							
休診日	祝・第1.3.5日曜日						
住所	野口町1-46 4階						
電話	042-306-0407						
予約	必要						
設備							

ビル利用65台

メッセージ
妊娠中や授乳中は特にお母さんの口腔内環境を整えることは、非常に大切です。お子様の為にもお口の中の事、むし歯について等ご理解頂けましたら幸いです。

野 中田歯科医院
中田 勝先生 (40代男性)

診療科目	歯・小						
診療時間	月	火	水	木	金	土	日
9:30~13:00	○	○	△	○	○	○	△
14:30~19:00	○	○	△	○	○	△	△
休診日	水・日・祝・土午後						
住所	野口町2-4-35						
電話	042-391-9971						
予約	必要						
設備							