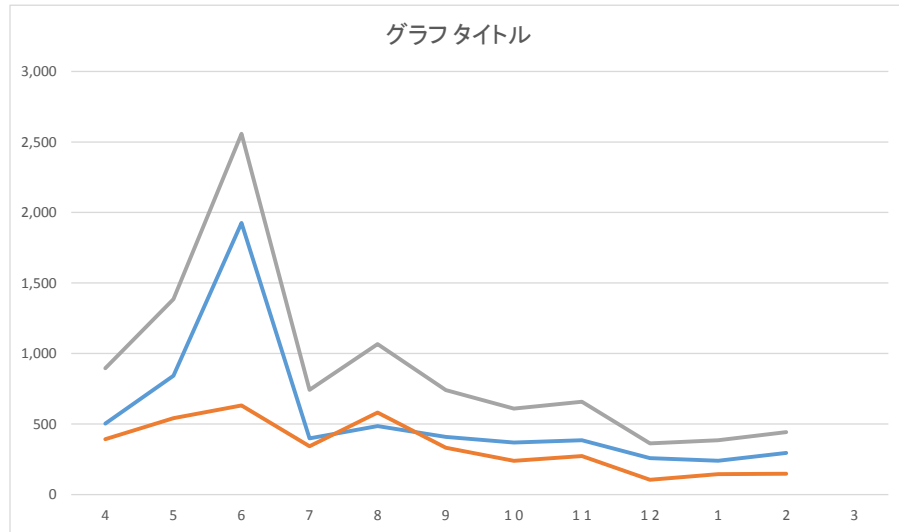


八国山たいけんの里 平成29年度 入館者数

月	大人	(内 訳)		子ども	(内 訳)		合計	開館 日数	1日 平均	(内 訳)	
		男	女		男	女				大人	子ども
4	503	268	235	393	171	222	896	22	41	23	18
5	843	391	452	542	248	294	1,385	21	66	41	26
6	1,926	875	1,051	632	292	340	2,558	26	98	75	25
7	399	219	180	343	163	180	742	22	34	19	16
8	486	234	252	581	267	314	1,067	22	49	23	27
9	409	200	209	332	164	168	741	22	34	19	16
10	369	189	180	240	116	124	609	21	29	18	12
11	385	188	197	274	134	140	659	22	30	18	13
12	258	137	121	105	49	56	363	20	18	13	6
1	240	117	123	145	69	76	385	20	19	12	8
2	295	136	159	148	77	71	443	20	22	15	8
3											
合計	6,113	2,954	3,159	3,735	1,750	1,985	9,848	238	40	25	16
月平均	556	269	287	340	159	180	895	22	41	26	16

月	平日 入館者 数	平日 日数	平日 1日 平均	平日入館者数		平日1日平均		休日 入館者 数	休日 日数	休日 1日 平均	休日入館者数		休日1日平均	
				大人	子ども	大人	子ども				大人	子ども	大人	子ども
4	472	20	24	228	244	12	13	424	10	43	275	149	28	15
5	477	18	27	247	230	14	13	908	13	70	596	312	46	24
6	1,067	22	49	922	145	42	7	1,491	8	187	1,155	336	145	42
7	281	20	15	100	181	5	10	461	11	42	299	162	28	15
8	616	22	28	243	373	12	17	451	9	51	243	208	27	24
9	287	20	15	135	152	7	8	454	10	46	274	180	28	18
10	326	21	16	162	164	8	8	283	10	29	207	76	21	8
11	246	20	13	63	183	4	10	414	10	42	265	149	27	15
12	120	23	6	89	31	4	2	243	8	31	169	74	22	10
1	103	11	10	64	39	6	4	282	12	24	176	106	15	9
2	125	11	12	92	33	9	3	318	9	36	203	115	23	13
3														
合計	4,120	208		2,345	1,775	11	9	5,729	110		3,862	1,867	37	18
月平均	375	208	20	213	161	11	9	521	110	55	351	170	37	18



上の線から 合計、大人、子ども

5～6月のピークは菖蒲まつりの影響が大きいと予想できる。(祭囃子保存連合協議会50周年記念展の予想が考えられる)

ピーク時を除くと、大人と子供の人数がほぼ同数なので親子連れで来ている方が多いと考える。親子向けの講座・体験が喜ばれそうである。

普段の子どもの入館者数は歴史館より多い。12月までの人数を比較すると約2割増しである。(社会科見学がある1月、2月は含めない)

子供たち向けの体験スペースが歴史館よりも充実していることから、居心地の良い環境を求めているのではないかと推察される。