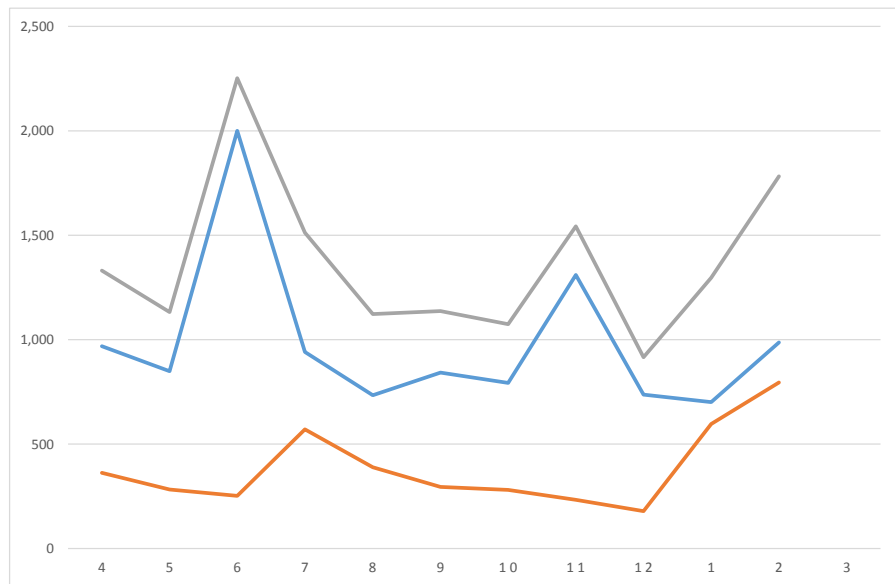


ふるさと歴史館 平成29年度 入館者数

月	大人	(内 訳)		子ども	(内 訳)		合計	開館日数	1日平均	(内 訳)	
		男	女		男	女				大人	子ども
4	969	572	397	362	188	174	1,331	22	61	45	17
5	849	509	340	283	142	141	1,132	21	54	41	14
6	2,000	1,042	958	252	104	148	2,252	22	103	91	12
7	941	541	400	571	272	299	1,512	22	69	43	26
8	734	405	329	389	181	208	1,123	22	52	34	18
9	842	494	348	295	179	116	1,137	22	52	39	14
10	793	493	300	281	150	131	1,074	21	52	38	14
11	1,310	793	517	233	128	105	1,543	22	71	60	11
12	737	435	302	179	108	71	916	20	46	37	9
1	701	403	298	596	307	289	1,297	19	69	37	32
2	987	559	428	795	417	378	1,782	20	90	50	40
3											
合計	10,863	6,246	4,617	4,236	2,176	2,060	15,099	233	65	47	19
月平均	988	568	420	385	198	187	1,373	21	65	47	19

月	平日入館者数	平日日数	平日1日平均	平日入館者数		平日1日平均		休日入館者数	休日日数	休日1日平均	休日入館者数		休日1日平均	
				大人	子ども	大人	子ども				大人	子ども	大人	子ども
4	686	12	57	486	200	41	17	645	10	65	483	162	48	16
5	454	11	41	351	103	32	9	678	10	68	498	180	50	18
6	869	14	62	758	111	54	8	1,365	8	171	1,224	141	153	18
7	643	11	58	412	231	37	21	869	11	79	529	340	48	31
8	572	13	44	357	215	27	17	551	9	61	377	174	42	19
9	420	12	35	295	125	25	10	717	10	72	547	170	55	17
10	665	11	60	481	184	44	17	409	10	41	312	97	31	10
11	690	13	53	552	138	42	11	853	9	95	758	95	84	11
12	441	12	37	383	58	32	5	475	8	59	354	121	44	15
1	855	10	10	359	496	36	50	316	9	35	342	100	38	11
2	1,213	13	93	524	689	40	53	569	7	81	463	106	66	15
3														
合計	7,508	132	57	4,958	2,550	38	20	7,447	101	826	5,887	1,686	59	17
月平均	182	132	50	451	232	37	20	677	9	75	535	153	60	16



上の線から 合計、大人、子供

大人たちの入館者数はイベント・企画のある時期(祭囃子保存連合協議会50周年記念展・6月菖蒲まつり・11月秋の特別展示)に増えている。

子どもたちは大人と比べ、企画の有無に関わらず変動が小さい。

(過去2年、1月から2月にかけて子供たちが最大1500人になるほどのピークを迎えているが、これは社会科見学で各学校から児童が増える期間のため例外とする)

上記のことから

・大人たちは興味のあるイベント・企画を調べる事に積極的である。

市民の声などから希望する企画などを用意し、周知することによって効果につなげていく。

・子どもたちは社会科見学の時を除けば、企画の有無に関わらず増減が少ない。

地域の子供たちが歴史館の居心地の良さを見つけていくような環境づくりが望まれている。