

今号の主な内容

子育て講演会・2003年子どもフェスタ…2面
市民文化祭作品募集・多摩六都・健康…3面
第40回市民大運動会プログラム…4面
公民館・図書館・歴史館…5面
夢ハウス・消費生活・官公署…6面

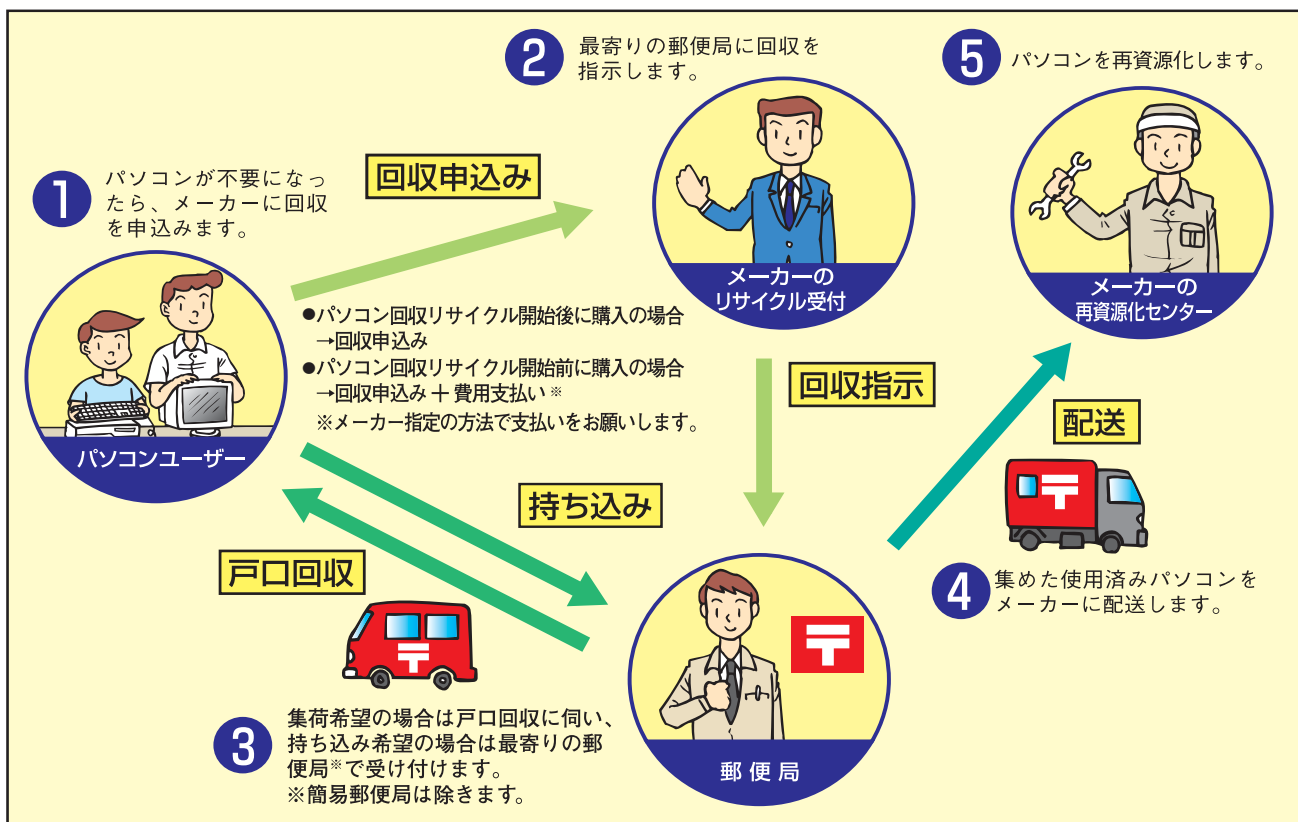


—昨年の市民大運動会より

スポーツの秋を楽しみませんか 市民大運動会を開催します

10月12日(日)
第40回市民大運動会
4面に種目等関連記事を掲載しています

パソコン回収リサイクルの流れ



10月1日から家庭系の使用済みパソコン回収リサイクルが始まります。これは資源有効利用促進法に基づき、パソコンメーカー等に自主回収リサイクルが義務付けられたためです。対象となるものは、デスクトップ本体等(下図参照)で

家庭系パソコンの回収リサイクルが始まります

家庭で不要となったパソコンを処分する場合、お持ちのパソコンのメーカー等に回収リサイクルの依頼を行なうこととなります。(上図参照)
その際に、対象パソコンの販売時期等により、リサイクル料金を負担する場合があります。詳しくは、メーカー等に直接お問い合わせ下さい。
また、手作りパソコンについては、都内では(社)電子情報技術産業協会が窓口となり、回収リサイクルを行ないません。

このため、市では10月1日以降、使用済みパソコンは粗大ごみ及び持ち込みごみとしての取り扱いを行いませんので、ご協力を願います。
問い合わせ 市・ごみ減量推進課又は(社)電子情報技術産業協会パソコン3R推進室(☎03-51282276)

対象機器 ●個人で購入し不要となった次のパソコン等が対象です。

●デスクトップパソコン ●ノートパソコン ●CRTディスプレイ ●液晶ディスプレイ

今月の納税

国民健康保険税 第3期の納期限は9月30日です
口座振替を希望される方は、納税通知書に同封の口座振替依頼書に記載し、納税課に郵送していただくか、預貯金通帳・通帳届出印・納税通知書を持参し、東村山市税取扱金融機関にお申し込み下さい。

市税納付の日曜窓口

9月28日(日)

市税(市・都民税、固定資産税・都市計画税、国民健康保険税、軽自動車税)納付の日曜窓口を開設します。
なお、当日は納税相談も合わせて行なっておりますので、ご利用下さい。
日時 9月28日(日) 午前9時~午後3時
場所 本庁舎2階納税課