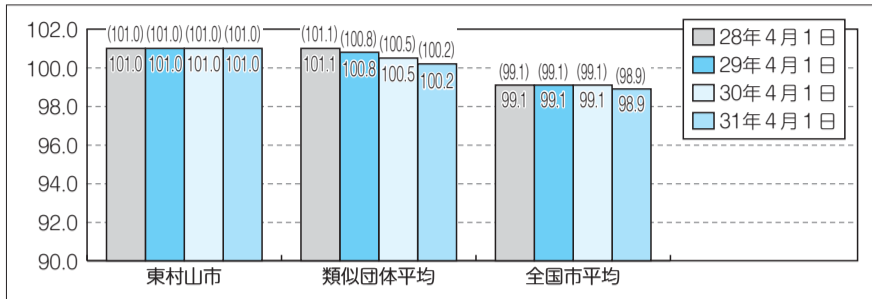


②職員給与費の状況(普通会計決算)

Table with columns: 区分, 職員数(A), 給料, 職員手当, 期末・勤勉手当, 計(B), (参考)1人当たり給与費(B/A). Rows include 令和元年度 and comparison data for 類似団体平均 and 全国市平均.

③ラスパイルス指数の状況



(注) 1 ラスパイルス指数とは、全地方公共団体の一般行政職の給料月額を同一の基準で比較するため、国の職員数(構成)を用いて、学歴や経験年数の差による影響を補正し、国の行政職俸給表(一)適用職員の俸給月額を100として計算した指数です。

(2) 職員の平均給与月額、初任給等の状況

①職員の平均年齢、平均給料月額および平均給与月額の状況(令和2年4月1日現在)

Table with columns: 区分, 平均年齢, 平均給料月額, 平均給与月額, 平均給与月額(国比較ベース). Rows include 東村山市, 東京都, 国, and 類似団体.

2 技能労務職

Table comparing 公務員 and 民間 for 東村山市, 東京都, and 国. Columns include 平均年齢, 職員数, 平均給料月額, 平均給与月額(A), 平均給与月額(国比較ベース), 対応する民間の類似職種, 平均年齢, 平均給与月額(B).

(注) 1 民間データは、賃金構造基本統計調査において公表されているデータを使用しています(3か年平均)。

②職員の初任給の状況(令和2年4月1日現在)

Table with columns: 区分, 東村山市, 東京都, 国. Rows include 一般行政職 and 技能労務職 with education levels like 大学卒, 高校卒.

③職員の経験年数別・学歴別平均給料月額の状況(令和2年4月1日現在)

Table with columns: 区分, 経験年数10年, 経験年数20年, 経験年数25年, 経験年数30年. Rows include 一般行政職 and 技能労務職 with education levels like 大学卒, 高校卒.

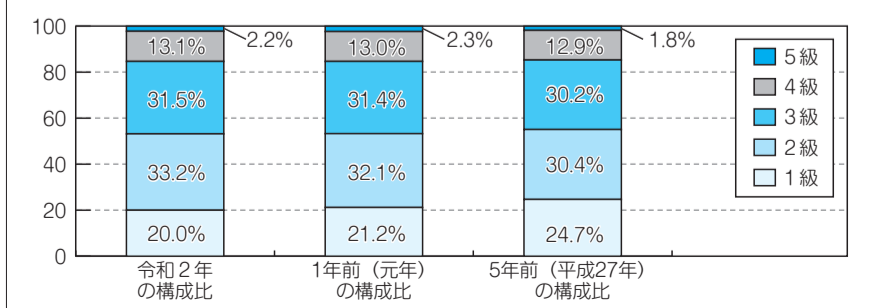
(注) 「-」の部分については、該当する職員がいません。

(3) 一般行政職の級別職員数等の状況

①一般行政職の級別職員数の状況(令和2年4月1日現在)

Table with columns: 区分, 標準的な職務内容, 職員数, 構成比, 1号給の給料月額, 最高号給の給料月額. Rows include 5級, 4級, 3級, 2級, 1級.

(注) 1 東村山市の給与条例に基づく給料表の級区分による職員数です。



令和元年度

問人事課

東村山市人事行政の運営等の状況の公表について

市職員の任免・職員数・給与状況等について、その制度概要や運営状況を市民の皆さんにお伝えします。

1 職員の任免状況

(単位:人)

(1) 職員の採用

Table with columns: 職種, 受験者(男, 女, 計), 採用者(男, 女, 計). Rows include 一般行政職.

(3) 昇任者

Table with columns: 職種, 昇任者数(男, 女, 計). Rows include 次長職昇任, 課長職昇任, etc.

(2) 退職者

(令和元年度退職者)

Table with columns: 職種, 定年退職者(男, 女, 計), 普通退職者(男, 女, 計). Rows include 一般行政職, 保育士, etc.

(4) 降任者

Table with columns: 区分, 人数, 男, 女, 計. Rows include 降任者.

当市では、係長職以上の職にある職員が、本人の病気や家族の介護等の理由により現在の職責を果たすことが困難な場合に、職員自ら降任を申し出ることができる「自主的降任制度」を整備し、職員の健康維持・増進や勤労意欲等の回復促進により、組織の活性化を図っています。

2 職員数の状況

(単位:人)

(1) 部門別職員数の状況と主な増減理由

(各年4月1日現在)

Table with columns: 部門, 区分, 職員数(令和元, 2年), 対前年増減数, 主な増減理由. Rows include 普通会計部門, 公営企業等会計部門.

(注) 1 職員数は一般職に属する職員数であり、上記人数に教育長は含まれていません。

(2) 年齢別職員構成の状況

(令和2年4月1日現在)

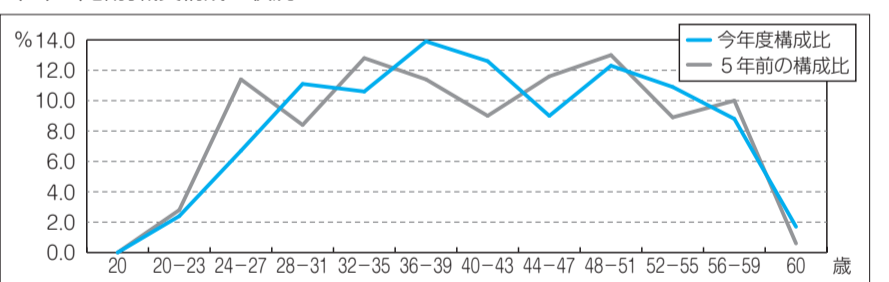


Table with columns: 区分, 職員数. Rows include age groups from 20歳未満 to 60歳以上.

(3) 職員数の推移(過去5年間)

Table with columns: 部門, 区分, 平成27年, 28年, 29年, 30年, 令和元, 2年, 増減数. Rows include 一般行政, 教育, 小計, etc.

(注) 各年における定員管理調査において報告した部門別職員数です。

3 職員の給与の状況

(1) 人件費・給与の状況

①人件費の状況(普通会計決算)

Table with columns: 区分, 住民基本台帳人口(平成31年1月1日), 歳出額A, 実質収支, 人件費B, 人件費率B/A, (参考)30年度の人件費率.

(注) 1 人件費とは、一般職員に支給される給与や、市長、議員、各種委員等の特別職に支給される給料・報酬・手当のほか、社会保険料の事業主負担分である共済費等の経費の合計をいいます。