

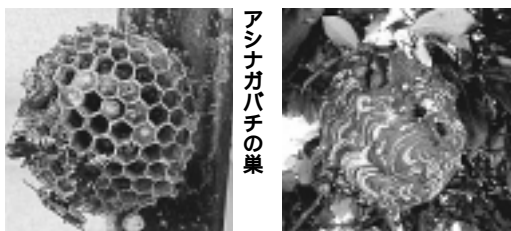
# ハチの巣 駆除対応について

## スズメバチの巣

スズメバチは、一般的に4月ごろから女王バチが1匹で巣づくりを始め、卵を産み、働きバチがふ化し、6月過ぎにはサッカーボール状の巣になり、9月ごろには直径約15〜30cmになります。

## アシナガバチの巣

アシナガバチは、比較的小さく、巣を刺激しない限り、攻撃してくることはほとんどありません。巣は、通常、傘を開いた形状で、六角形の穴が多くあり、ハチが巣に群れているのが見えます。日常生活に支障がある場合は、安全のため駆除が必要です。手が届く場所であれば、十分注意を払い、市販されているハチ駆除スプレーを約1m離れた場所から、巣に噴射すると比較的簡単に駆除できます。



アシナガバチの巣

スズメバチの巣(9月ごろ)

4〜6月に庭の植栽の内側、家の軒下などを確認し、早めに対応する必要があります。スズメバチの巣の駆除は、危険度が高く、自ら駆除が難しい場合は、専門業者への依頼をお勧めします(費用は自己負担)。

## アシナガバチの巣

アシナガバチは、比較的小さく、巣を刺激しない限り、攻撃してくることはほとんどありません。巣は、通常、傘を開いた形状で、六角形の穴が多くあり、ハチが巣に群れているのが見えます。日常生活に支障がある場合は、安全のため駆除が必要です。手が届く場所であれば、十分注意を払い、市販されているハチ駆除スプレーを約1m離れた場所から、巣に噴射すると比較的簡単に駆除できます。

## 平成21年度からスズメバチの巣の駆除は市では行いません

これまで、スズメバチの巣の駆除は市が実施していましたが、今後は、市民のかたに、土地や建物などの管理の一環

**休日準夜心急診療所**  
医療保険事務士の募集  
**募集職種** 医療保険事務士  
**募集人数** 若干名  
**勤務日** 日曜、祝日、振替休日及び年末年始(12月30日〜1月3日)  
**就業時間** 午後4時30分〜

**勤務場所** いきいきプラザ1階  
**申し込み** 履歴書に必要事項を記入し、4月30日(必着)までに直接又は郵送で健康課(いきいきプラザ2階)へ  
**問い合わせ** 健康福祉部健康課

**子育て支援課から(☎393-5111代表) 郵送申込みは〒189-8501子育て支援課へ**

ハローベビークラス(平日)

対象 妊娠中で安定期のかたとその家族  
場所 いきいきプラザ2階(5/29はいきいきプラザ1階)

日程	時間	内容
5月11日(月)	午後1時15分〜4時	先輩ママとの交流 妊娠中の気持ちの変化
5月19日(火)		妊娠中からの食生活 母と子の歯の健康 赤ちゃんのおふる
5月29日(金)		お産の進み方 呼吸法 妊婦体操

持ち物 母子手帳、筆記用具(5/19は歯ブラシ、コップ、手鏡)  
講師 心理相談員、歯科衛生士、助産師ほか  
申込み不要、直接会場へ

ハローベビークラス(土曜日)

対象 妊娠経過が順調なかたとそのパートナー30週を越える場合はご連絡ください。  
日時 5月23日(土)午前10時〜午後0時30分(受付は午前9時45分から)  
場所 いきいきプラザ2階  
内容 赤ちゃんの保育、おふるの入れ方、先輩パパとの交流  
定員 先着25組  
持ち物 母子手帳  
講師 保健師ほか  
申込み 電子申請(市のホームページの「ネット申請」からアクセス、1組1回)又は往復はがき(1組1枚)に 教室名、お二人の氏名、住所、電話番号、出産予定日を明記し、4月20日(月)から子育て支援課へ

妊婦歯科健診

日時 5月25日(月)午後1時30分〜3時(受付は午後1時20分〜2時40分)  
場所 いきいきプラザ2階  
内容 歯科健診、歯科相談、保健・栄養相談  
定員 先着20名  
持ち物 歯ブラシ、タオル、コップ、母子手帳  
申込み 電子申請(市のホームページの「ネット申請」からアクセス、1人1回)又は往復はがき(1人1枚)に 教室名、氏名、住所、電話番号、出産予定日を明記し、4月20日(月)から子育て支援課へ

乳幼児健康診査

受付 午後0時40分〜2時  
場所 いきいきプラザ2階  
3〜4か月児健康診査  
平成21年1月21日〜2月10日生まれ=5月20日(水)  
1歳6か月児健康診査  
平成19年10月11日〜31日生まれ=5月15日(金)  
3歳児健康診査  
平成18年3月11日〜31日生まれ=5月13日(水)  
平成18年4月1日〜20日生まれ=5月27日(水)  
対象者には個別に通知します。通知のないかたは子育て支援課へお問い合わせください。

### 小児の停留精巣

胎児のときには、精巣は卵巣と同様におなかのなかに存在します。しかし、胎児の発育が進むにしたがって精巣は陰のうに向かって下降していき、生まれるころには陰のう内に固定されます。この精巣の下降が途中で止まってしまった状態が停留精巣です。原因は不明ですが、おなかの精巣を陰のうまで導く帯(導体)が、陰のうの底部にはなく、陰のうの付け根部分に付着してしまつた物理的障

害説や、ホルモン分泌異常説などが挙げられています。停留精巣は、精巣を熟知できるタイプ(移動性精巣、陰のう上部精巣)と熟知できないタイプ(そけい管内精巣、腹腔内精巣)に分けられます。手術の必要性に関しては、陰のう内で精巣を触れたり触れなかつたりする移動性精巣は、程度が軽く、経過観察することが重要です。(将来陰のう内に固定されることが多いです。)そけい管内や腹腔内などの常に高位位置に存在する精巣は、手術による治療が必要です。なぜなら、おなか

の中には陰のう内より温度が高く、精巣が高位位置に長時間とどまるとその高温環境により精巣の細胞が変性し、精子形成能力が低下し、将来の不妊の原因となつたり、悪性化してがんになる確率が高くなるからです。また、精巣が陰のうにきちんとは固定されないので、精巣が自然にねじれやすい、下腹部の打撲により外傷を受けやすいなどの問題が表れます。そのため、なるべく早い時期に手術を行う傾向にあります。

**東村山市医師会**

### 認証保育所・保育室・家庭福祉員の園児募集

市と都が認定した各保育施設(下表参照)では、随時園児の募集を行っています。入園を希望するかたは、直接各保育施設にお問い合わせください。  
問い合わせ 子ども家庭部子ども育成課

認証保育所・保育室・家庭福祉員一覧

保育施設名	住所	電話番号
【認証保育所】		
空飛ぶ三輪車	野口町3-7-5	394-8971
りんごっこ第一保育園	野口町4-1-13	397-1381
あいあい保育室	青葉町2-14-3	398-5131
空飛ぶ三輪車・秋津保育所	秋津町4-30-3	395-8645
チャイルドホープ	栄町2-11-8-1F	395-2088
【保育室】		
いづみ愛児園	栄町1-37-28	395-0739
ことり保育室	野口町3-36-11	393-2053
みゆき保育所	秋津町5-4-13	313-3337
たんぼぼ保育園	本町3-14-17	394-8585
こひつじ園	青葉町3-7-20	394-9628
緑風荘保育所	萩山町3-31-1	392-1101
【家庭福祉員】		
宮下一枝	本町1-20-24	391-2643
田中浩実	久米川町2-41-20	397-9998
平川さゆり	野口町2-26-37	315-8828
柏木佳代子	秋津町5-30-1-109	393-8078
小原純子	栄町1-12-16-103	308-1566

この表は4月1日現在のものです。

として、対応していただきます。ご理解とご協力をお願いいたします。

**問い合わせ** 都市環境部みどり環境課

○10月24日(土)・25日(日)・31日(土)・11月1日(日)・11月3日(祝) 中央公民館

○10月31日(土)・11月1日(日) 秋津・富士見公民館

**第36回 東村山市民文化祭 参加団体(個人)募集**

文化・芸術活動の日ごろの成果を発表してみませんか。  
**開催日程** ○10月30日(金)〜11月1日(日) 市内全公民館

**本庁部門**  
○10月24日(土)・25日(日)・31日(土)・11月1日(日)・11月3日(祝) 中央公民館

**新しい仲間とともに、いろいろなことにチャレンジしてみよう!**  
年齢の違う子どもたちがグループになって、自然の中の体験や社会奉仕活動を通じて、規範意識や自主性・協調性などを学びながら豊かな人間性を育む目的で開催します。また、毎年継続して参加することで、自ら積極的に地域

の活動に参加できることを目指します。

**日程・場所・内容** 下表のとおり

対象 小学5年生〜中学3年生

定員 抽選で30名程度  
参加費 3千円(年間分)  
※キャンプの際は、別途3千円が必要です。

主催 東村山市教育委員会、東村山市青少年委員会  
申込み 4月20日〜24日(消印有効)までに電子申請(市のホームページの「ネット申請」からアクセス、1人1回)又ははがき(1

輝け! 東村山っ子育て成塾 日程表

日程	場所	内容
5/23(土)〜24(日)	東村山市白州山の家(山梨県北杜市)	白州キャンプ
6/21(日)	ふるさと歴史館ほか	自然体験
7/5(日)	スポーツセンター	世代間交流福祉体験
8/9(日)	市民センター	国際交流防災体験
9/13(日)	関東近県	バス研修
10/18(日)	ふるさと歴史館	郷土体験
11/15(日)	市民センター	郷土体験
12/20(日)	市内公民館	食育&お別れ会

全8回、日程・内容は、変更する場合があります。

受付状況(3月分・件)

内容	郵送	FAX	Eメール
事業への提言	1	0	11
施設への提言	4	1	5
道路・川・公園	1	1	2
環境	1	0	1
職員の対応	1	0	1
その他	9	1	23
合計	17	3	43

**市長への手紙**

月17日(日)に開催するキャンプ説明会当日にお持ちください。

**問い合わせ** 教育部社会教育課