

12月の児童館 ☆は申込み必要 (★は電子申請可)		
休館日	富士見児童館のみ23日(祝) 年末年始は全館とも29日(火)~平成22年1月3日(日)	
秋津児童館 ☎397-1150		
ベビーマッサージ	10日(木)	午前10時~正午
第五保育園地域事業 「簡単クッキング」	17日(木)	午前10時30分~正午
親子生け花教室	25日(金)	午後3時30分~4時30分
栄町児童館 ☎397-1151		
おはなし会	3日(木)・21日(月)	午前11時~11時30分
将棋教室	5日(土)・19日(土)	午前10時~11時30分
囲碁教室	14日(月)・28日(月)	午後4時30分~5時30分
富士見児童館 ☎397-1152		
おはなし会	8日(火)	午前11時~11時30分
子ども囲碁教室	12日(土)・26日(土)	午前9時30分~10時30分(初心者) 午前10時30分~正午(経験者) 午後1時~3時(フリー)
おもちゃの病院	21日(月)	午後1時30分~2時30分
北山児童館 ☎397-1153		
わらべうたあそび	8日(火)	午前11時~11時30分
おもちつき	10日(木)	午前10時30分~正午
鑑賞会 「おかしな音楽会」	14日(月)	午後3時~3時50分
本町児童館 ☎397-1154		
おもちゃの病院	2日(水)	午後1時~3時 (受付は午後2時まで)
	16日(水)	午前10時~午後2時 (受付は午後1時まで)
もちつき会	12日(土)	午前10時30分~11時15分
人形劇団「こぼん」 公演「金のがちょう」	24日(木)	午後3時30分~4時30分

電子申請は、市のホームページの「ネット申請」からアクセスして申込みができます。詳しくは各館に設置のおたより、又は児童館のホームページ(市のホームページの「児童館のページ」からアクセス)をご覧ください。

児童館子どもフェスタ

新春将棋大会

日時 平成22年1月5日(火)
午後0時30分~5時
場所 本町児童館
対象 市内在住・在学の小学生~18歳未満のかた
○低学年の部(小学1~2年生)
○中学年の部(小学3~4年生)
○高学年の部(小学5~6年生)
○中学生の部(中学生・高校生又は18歳未満)

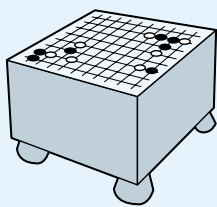
定員 各部先着32名
講師 早水千紗棋士(女流二段)
★多面指し等の指導対局あり
申込み 12月1日(火)~19日(土)の午前9時30分~午後5時30分に、直接又は電話・電子申請(市のホームページの「ネット申請」からアクセス)で各児童館へ
※日曜日を除く
※各児童館の電話番号は、左



「12月の児童館」を参照ください。各児童館問い合わせ

富士見児童館 第12回子ども囲碁大会

日時 平成22年1月9日(土) 午前10時~午後3時ごろ
場所 富士見児童館
対象 市内在住・在学の小学生以上のかた
定員 ○初心者・初級者の部 32名
○経験者の部 32名
○上級者の部 16名
※先着順
試合形式 午前はリーグ戦、午後はトーナメント戦
持ち物 弁当、水筒
申込み 12月11日(金)からの午前9時30分~午後6時に、直接又は電話で富士見児童館(☎397-1152)へ
※日曜日・祝日・年末年始を除く
問い合わせ 富士見児童館



児童館(☎397-1152)へ
※日曜日・祝日・年末年始を除く
問い合わせ 富士見児童館



☎393-9222

平成21年度後期フィットネス・スポーツ教室

日程・定員 下表のとおり
場所 スポーツセンター
対象 市内在住・在勤・在学のかた
※お子さん同伴での参加は遠慮ください。
受講料 各コースとも1千600円(スポーツ教室は中学生800円)、全8回
※受講料は初日に納入してください。納入した受講料は、原則としてお返しできません。
持ち物 室内用運動靴
※運動のできる服装で申込み 往復はがき(1枚1教室に、コース名・住所・氏名(ふりがな)・年齢・電話番号を明記し、12月7日(消印有効)までにスポーツセンター(〒189-0000久米川町3-30-15)へ
※返信宛先等必ず記入
※フィットネス教室は、電子申請(市のホームページの「ネット申請」からアクセス、1人1回)でも申込みができます。
※申込みは、各教室の中から1コースずつ選べます。
※平成21年度中期に同コースを受講していないかたを優先します。
先しします。
※応募者多数の場合は公開抽選

コース名	対象	定員	時間	日程
ソフトエアロビクス	40歳以上	80名	午後1時15分~2時45分	平成22年1/14~3/11の毎週木曜日(2/11を除く)
健康体操	50歳以上	80名	午後1時15分~2時45分	平成22年1/15~3/5の毎週金曜日

コース名	対象	定員	時間	日程
軽体操	初心者	50名	午後1時15分~2時45分	平成22年1/13~3/3の毎週水曜日
ヨガ	50歳以上	50名	午後1時15分~2時45分	
卓球	中学生以上	50名	午後7時~8時30分	
太極拳	初心者 中級者	80名	午前10時~11時30分	平成22年1/14~3/11の毎週木曜日(2/11を除く)
エアロビクス	初心者	80名	午前10時~11時30分	平成22年1/15~3/5の毎週金曜日
ユニカール	初心者	35名	午後1時15分~2時45分	

第21回市民周回駅伝競走大会

日時 平成22年1月17日(日) 午前8時受付開始
※小雨決行
集合場所 東村山市運動公園(恩多町1-51-1)
コース 東村山市運動公園周辺
対象 市内在住・在勤・在学のかた、市内の各種団体・事業所・クラブに所属しているかた
種目 地域の部、一般男子・一般女子の部、中学生男子・中学生女子の部
チーム構成 各部とも監督1名・選手5名・補欠2名
参加費 中学生の部 無料、その他の部 1チーム3千円
申込み ○中学生の部 市内各中学校及びスポーツセンターに置いてある申込書に必要事項を記入し、12月15日(必着)までに直接又は郵送で市立東村山第五中学校(〒189-0011恩多町4-38-1)へ
○小学生の部 市内各小学校及びスポーツセンターに置いてある申込書に必要事項を記入し、12月15日(必着)までに直接又は郵送で市立東村山第五中学校(〒189-0011恩多町4-38-1)へ

個人開放の一部変更

各種体育大会等の開催に伴い、次の時間帯は施設の個人開放ができません。
バドミントン
○12月6日(日)・13日(日)・19日(土)・20日(日)・23日(祝)の終日
○12月11日(金)の正午~午後3時
○12月12日(土)の午前9時~午後6時
問い合わせ スポーツセンター



子どもひろば

会員募集
絵手紙レッスン入門 毎月第2又は第3木曜日午前10時~正午、市民センター、入会金1千円、会費月2千円、☎394-6174宮澤
アザレアスキークラブ 初心者・シニア歓迎、平成22年1月からバスで白馬・菅平・丸沼へ、入会金3千円、年会費5千円、☎345-9592永田
英会話 WALK ON 毎週金曜日午前10時~11時30分、中央公民館、会費月4千円、講師は一橋大学留学生、☎396-4905玉井
催し
社交ダンス・オリフ(総合フリーダンス) 12月10日・24日(木) 午後0時30分~3時、中央公民館、費用1回300円、☎393-8852高橋
楽しいフラ無料体験 初心者対象、12月15日(火) 午後1時30分~3時、サンパルネ、☎394-7243ブアアリ
フラスタジオ・古川

運動公園テニスコートの一部の利用を休止します

運動公園テニスコート(恩多町1-51-1)では、人工芝の張り替え工事の実

ソフトテニス教室

○3久米川町3-30-15)へ
※返信宛先等必ず記入
※フィットネス教室は、電子申請(市のホームページの「ネット申請」からアクセス、1人1回)でも申込みができます。
※申込みは、各教室の中から1コースずつ選べます。
※平成21年度中期に同コースを受講していないかたを優先します。
先しします。
※応募者多数の場合は公開抽選

ソフトテニス教室

日程 平成22年1月24日~2月21日の毎週日曜日、全5回
時間 午前9時30分~午後0時45分
場所 運動公園テニスコート(恩多町1-51-1)
対象 市内在住・在学の小学生・6年生及び高校生以上
問い合わせ スポーツセンター(☎393-9222)

ソフトテニス教室

○D・E面 平成22年3月1日(月)~31日(水)
問い合わせ スポーツセンター(☎393-9222)

ソフトテニス教室

○D・E面 平成22年3月1日(月)~31日(水)
問い合わせ スポーツセンター(☎393-9222)