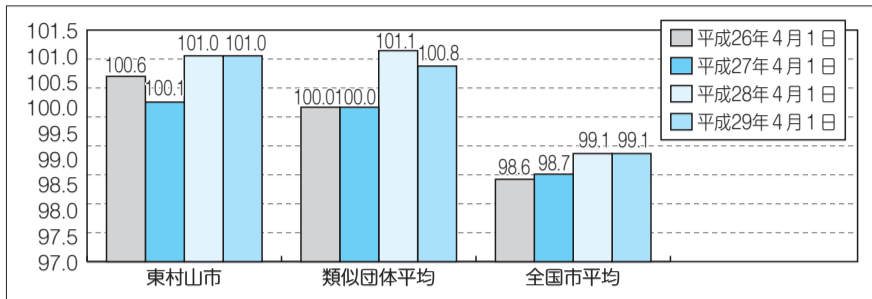


②職員給与費の状況(普通会計決算)

Table with columns: 区分, 職員数(A), 給料, 職員手当, 期末・勤労手当, 計(B), (参考)一人当たり給与費(B/A). Rows include 29年度 and comparison with similar entities and national average.

③ラスパイルス指数の状況



(注) 1 ラスパイルス指数とは、全地方公共団体の一般行政職の給料月額を同一の基準で比較するため、国の職員数(構成)を用いて、学歴や経験年数の差による影響を補正し、国の行政職俸給表(一)適用職員の俸給月額を100として計算した指数です。

ラスパイルス指数は、主に職員の経験年数別の平均給料月額を基に算出しますが、大量退職の第2ピークなどの影響により昇任者の若年化等が進み、指数が上昇傾向にあります。

(2) 職員の平均給与月額、初任給等の状況

①職員の平均年齢、平均給料月額および平均給与月額の状況(平成30年4月1日現在)

Table showing average age, average salary, and average total salary for 東村山市, 東京都, 国, and 類似団体.

2. 技能労務職

Table comparing public employees and private employees across various metrics like age, salary, and job type.

(注) 1 民間データは、賃金構造基本統計調査において公表されているデータを使用しています(3か年平均)。

②職員の初任給の状況(平成30年4月1日現在)

Table showing starting salaries for 一般行政職 and 技能労務職 at university and high school graduate levels.

③職員の経験年数別・学歴別平均給料月額の状況(平成30年4月1日現在)

Table showing average salaries by experience years and education level for 一般行政職 and 技能労務職.

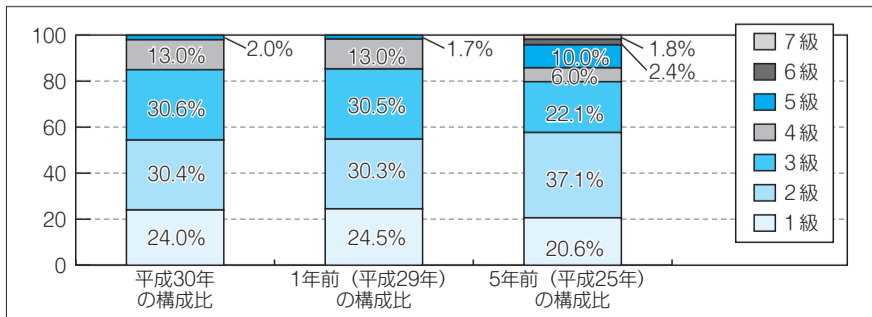
(注) 「―」の部分については、該当する職員がいません。

(3) 一般行政職の級別職員数等の状況

①一般行政職の級別職員数の状況(平成30年4月1日現在)

Table showing the number and percentage of staff by grade level (5th to 1st) and their average salaries.

(注) 1 当市の給与と条例に基づく給料表の級区分による職員数です。



平成29年度 東村山市人事行政の運営等の状況の公表

市職員の任免・職員数・給与状況等について、その制度概要や運営状況を、市民の皆さんにお知らせします。

1 職員の任免状況

(単位:人)

(1) 職員の採用(平成29年4月2日~平成30年4月1日の採用者)

Table showing recruitment numbers by job type and gender for 2017 and 2018.

(3) 昇任者

Table showing promotion numbers by job type and gender.

(2) 退職者(平成29年度退職者)

Table showing resignation numbers by job type and gender, categorized into regular and general.

(4) 降任者

Table showing demotion numbers by gender.

当市では、係長職以上の職にある職員が、本人の病気や家族の介護の理由により現在の職責を果たすことが困難な場合に、職員自ら降任を申し出ることができる「自主的降任制度」を整備しており、職員の健康維持・増進や労意欲等の回復促進により、組織の活性化を図っています。

2 職員数の状況

(1) 部門別職員数の状況と主な増減理由(各年4月1日現在、単位:人)

Table showing staff numbers and reasons for change by department for 2017, 2018, and 2019.

(注) 1 職員数は一般職に属する職員数であり、上記人数に教育長は含みません。

(2) 年齢別職員構成の状況(平成30年4月1日現在)

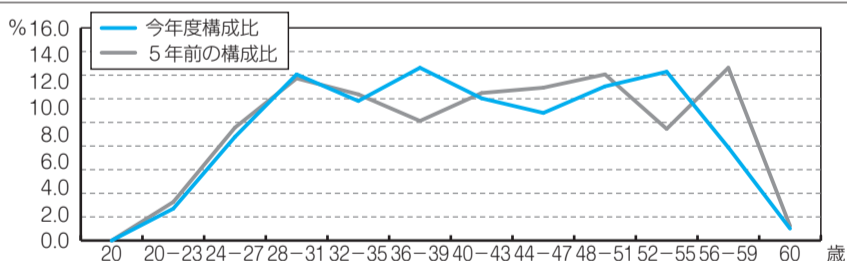


Table showing the number of staff by age group in 2018.

(3) 職員数の推移(過去5年間)(単位:人)

Table showing the change in total staff numbers from 2015 to 2018.

(注) 各年における定員管理調査において報告した部門別職員数です。

3 職員の給与の状況

(1) 人件費・給与の状況

①人件費の状況(普通会計決算)

Table showing personnel costs and salaries for 2018.

(注) 1 人件費とは、一般職員に支給される給与や、市長、議員、各種委員などの特別職に支給される給料、報酬、手当のほか、社会保険料の事業主負担分である共済費などの経費の合計をいいます。