

お客様意識アンケート（平成30年度調査）

このアンケートは、サンパルネ運営の一環として健康増進施設ご利用者様に、定期的に現状の利用料金についてどのような意識でおられるかを調査させていただくことを目的としております。 ご協力くださいますようお願い申し上げます。

東村山市市民ステーション「サンパルネ」
指定管理者：東京ドームグループ

- ◆あなたのご年齢は？ 一般（65歳未満） シルバー（65歳以上）
◆今日のご利用目的は？ マシンジム利用 スタジオ利用 共通利用
◆どの料金で利用していますか？ 1回チケット 定期券

■ 健康増進施設のチケット利用料金についてお尋ねします。

- 1回チケット(マシンジム券：300円)は、
安い やや安い 普通 やや高い 高い わからない
- 1回チケット(スタジオ券：410円)は、
安い やや安い 普通 やや高い 高い わからない
- 1回チケット(共通券：610円)は、
安い やや安い 普通 やや高い 高い わからない

■ 健康増進施設の定期券料金についてお尋ねします。

【参考】マシンジム定期（1ヶ月） 一般定期：3,080円 シルバー定期：1,020円
スタジオ定期（1ヶ月） 一般定期：4,110円 シルバー定期：1,330円

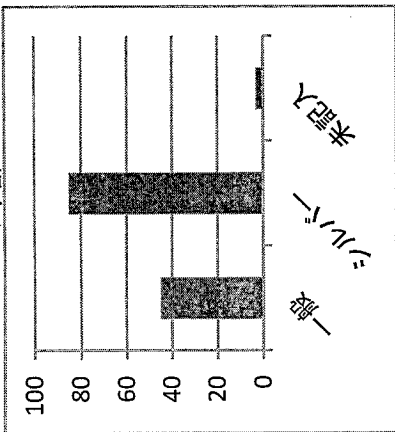
- 一般定期券（65歳未満）は、
① 安い やや安い 普通 やや高い 高い わからない
② 値上げしても良い 現状料金が適正 値下げした方が良い
- シルバー定期券（65歳以上）は、
① 安い やや安い 普通 やや高い 高い わからない
② 値上げしても良い 現状料金が適正 値下げした方が良い

ご協力ありがとうございました。

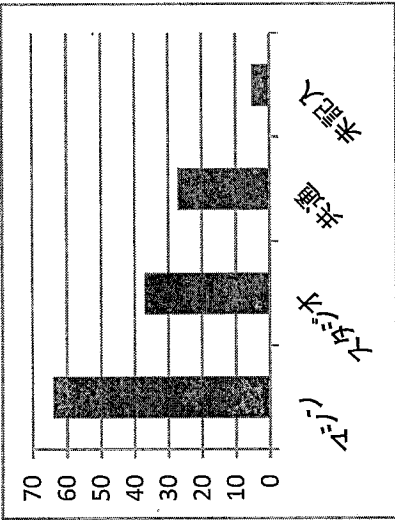
お客様意識アンケート【全利用者データ】（平成30年度調査:東村山市市民ステーション「サンパルネ」）

◆年齢	一般	45
	シルバー	85
	未記入	3
◆目的	マシン	64
	スタジオ	37
	共通	27
	未記入	5
◆入場料金	1回チケット	36
	定期	89
	未記入	8
マシジム	安い	54
	やや安い	15
	普通	40
	やや高い	7
	高い	1
	わからない 未記入	5 11
スタジオ	安い	47
	やや安い	10
	普通	33
	やや高い	10
	高い	2
	わからない 未記入	18 13
共通	安い	41
	やや安い	8
	普通	33
	やや高い	10
	高い	1
	わからない 未記入	26 14

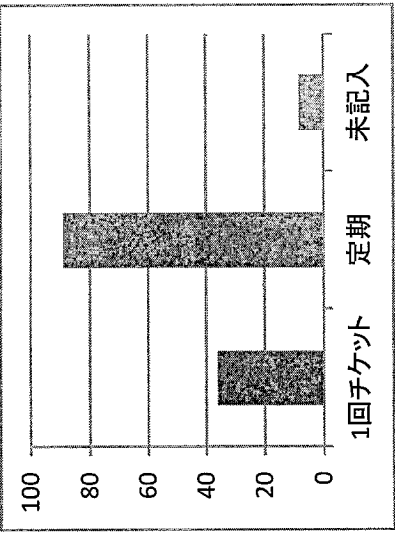
＜年齢＞



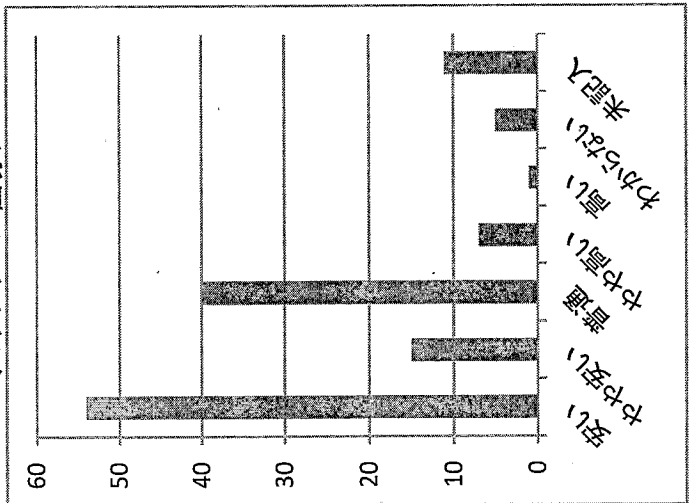
＜利用目的＞



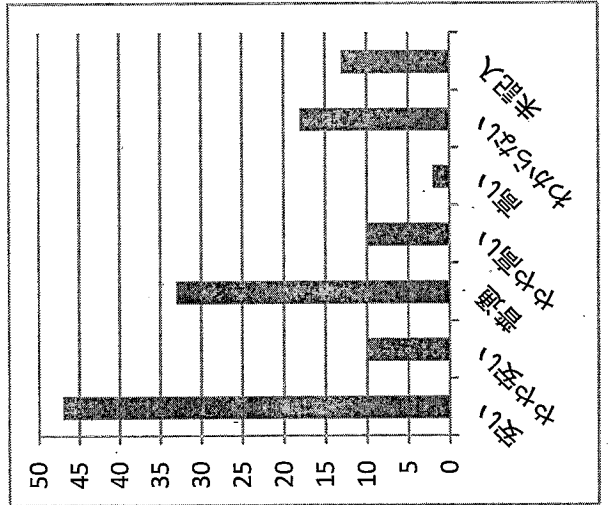
＜入場料金＞



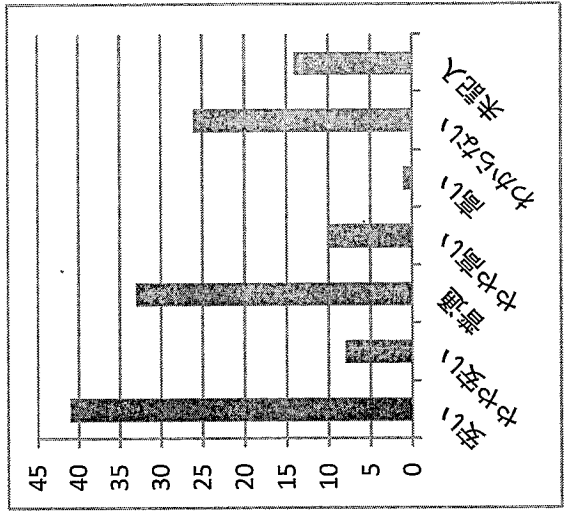
＜マシンジム1回券＞



＜スタジオ1回券＞



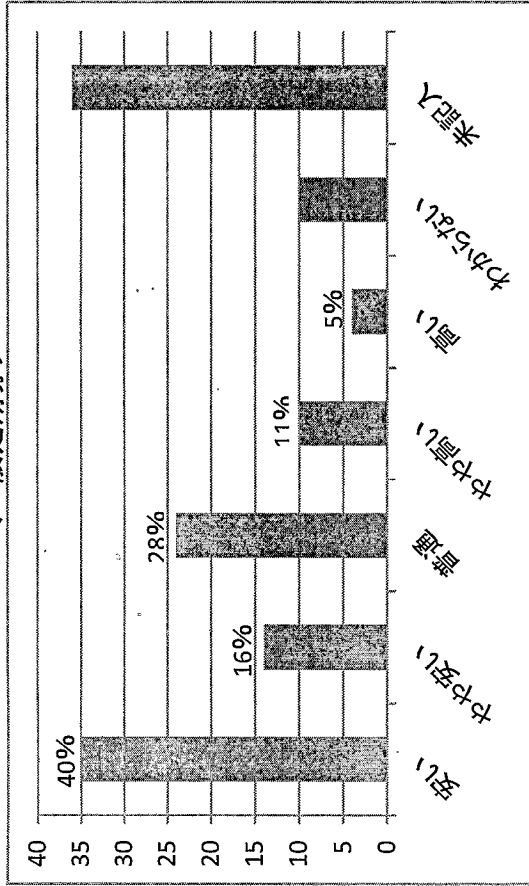
＜共通1回券＞



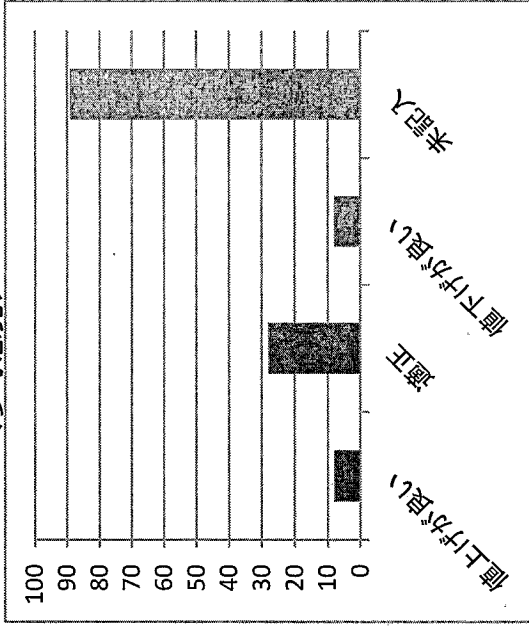
【全利用者データ】

安い	35
やや安い	14
普通	24
やや高い	10
高い	4
わからない	10
未記入	36
一般定期	
値上げが良い	8
適正	28
値下げが良い	8
未記入	89

＜一般定期券＞ *%は有効回答87を分母としています。

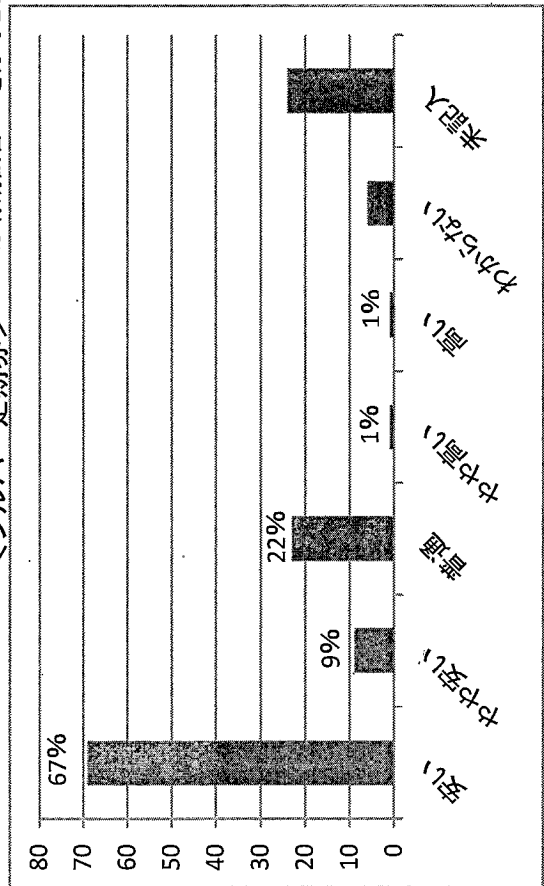


＜参考意見＞



＜シルバードル定期券＞ *%は有効回答103を分母としています。

安い	69
やや安い	9
普通	23
やや高い	1
高い	1
わからない	6
未記入	24
シルバードル定期	
値上げが良い	16
適正	38
値下げが良い	3
未記入	76



＜参考意見＞

