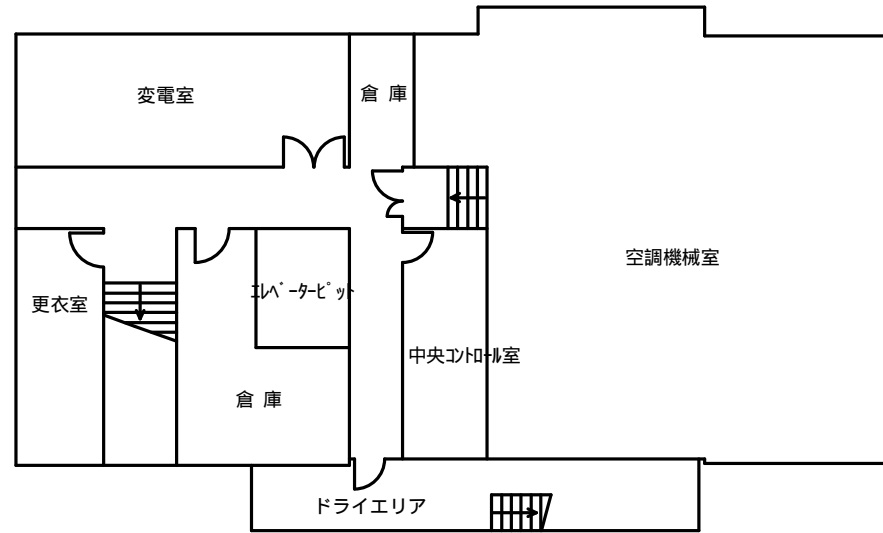


各室面積表

階	室名	面積 (m ²)
地下 1階	中央コントロール室	13.66
	空調機械室	137.23
	変電室	31.24
1階	事務室	56.94
	" コピー室	4.41
	" 湯沸室	4.52
	相談室 1	8.64
	相談室 2	8.00
	医務室	15.10
	福祉作業所休憩室	49.80
	愛の園 実習室	141.75
	" 厨房	19.95
	" 食堂	48.05
	福祉作業所 第1作業室	153.36
	" 第2作業室	36.00
	荷受室	112.91
	男子更衣室	8.13
	シャワー室	4.62
女子更衣室	6.30	

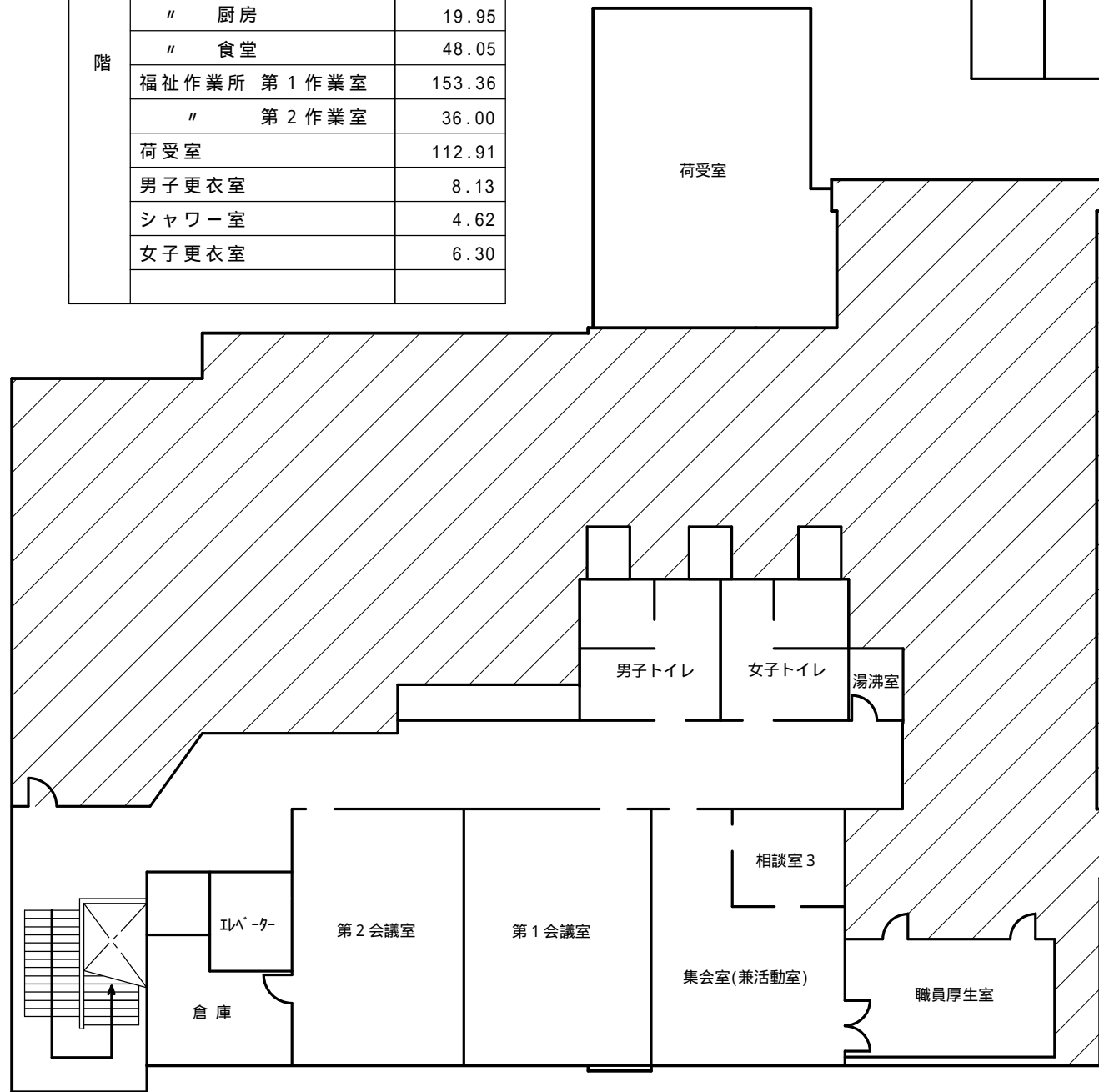
社会福祉センター平面図



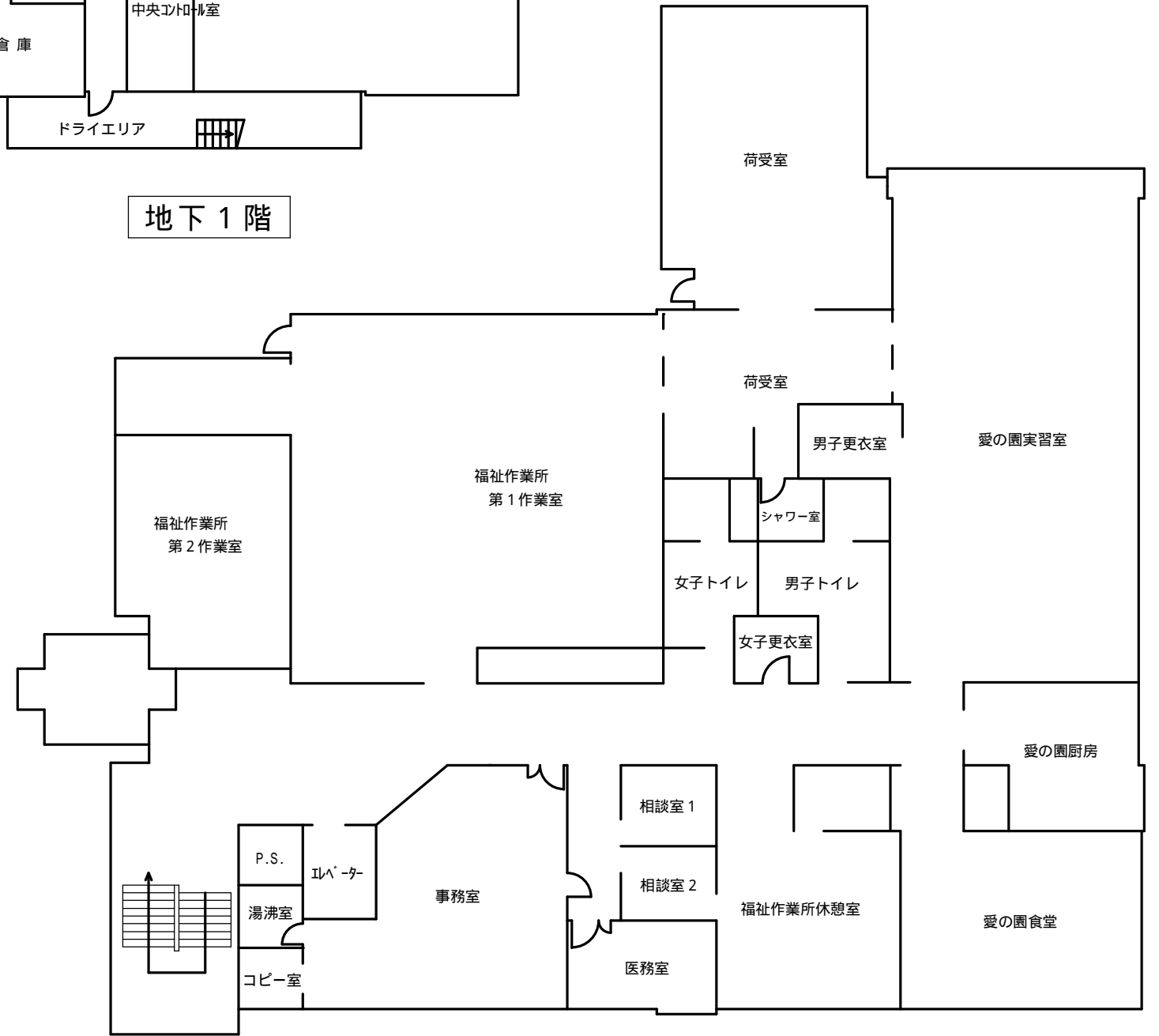
地下1階

各室面積表

階	室名	面積 (m ²)
2階	第1会議室	48.49
	第2会議室	44.42
	集会室(兼活動室)	39.05
	相談室 3	11.07
	職員厚生室	24.87
階	湯沸室	3.97
	その他	537.18
合計		1,569.66



2階



1階

