

## 秋水園ふれあいセンターの目的

秋水園周辺住民の交流を促進し、地域社会の発展と文化の向上、及び地域住民の福祉の増進を図ると共に、資源が循環して利用されるまちづくりを目的とします。



## 秋水園ふれあいセンター

〒189-0001 東村山市秋津町 4丁目24番地12

電話・FAX 042(395)8177

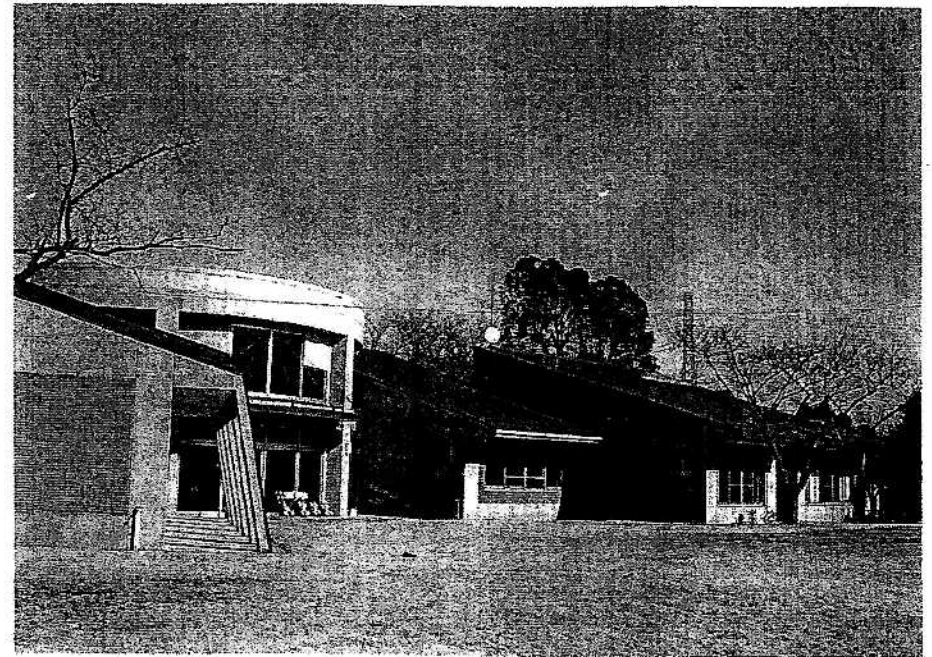
URL <http://shusuien.sakura.ne.jp>

E-mail [shusuien.fc@soleil.ocn.ne.jp](mailto:shusuien.fc@soleil.ocn.ne.jp)

秋水園ふれあいセンター  
ボランティアによる市民協議会が、管理運営にあたります。



## ご利用案内



# 秋水園ふれあいセンターのご案内

## ◎ ご利用時間

- ・ 利用区分 ① 午前 9時00分 ~ 12時30分  
② 午後 1時00分 ~ 5時00分  
③ 夜間 5時30分 ~ 9時30分
- ・ 休館日 ① 毎週月曜日  
② 年末・年始 12月28日~1月4日



## ◎ ご利用できる方

- ・ 原則、市内に在住・在勤・在学する方。
- ・ 小・中・高校生・18歳未満の利用者が主たる構成員の利用団体は、団体の責任者及び指導者の同伴のもとにご利用下さい。
- ・ センターを利用しようとする団体は、あらかじめセンターに団体登録をして下さい。
- ・ 利用料金が免除される場合（利用料免除対象地域・等）がありますので、センターにご相談下さい。

## ご利用の方法

### ◎ お申し込み方法

- ・ 受付 午前9時~午後9時（電話受け付けは午前9時30分~午後9時）
- ・ 午前9時~午前9時10分までは同着受付となります。
- ・ お申し込みはご利用日の2か月前から受付いたします。
- ・ 受付日が休館日の場合は、その前日から受付致します。
- ・ ご利用日は、日時などの調整を行い、支障がなければ、お申し込み順と致しますがお申し込みが重なった場合はくじ引きによる抽選を行います。
- ・ センターが特に認める場合は6か月前から受け付けますので、ご相談ください。
- ・ 小・中・高校生等、18歳未満の利用者が主たる構成員の利用者団体は団体の責任者及び指導者が申込んでください。
- ・ センターの部屋利用は月に8利用区分まで（調理室を除く）とし、同日に全館利用はできません。但しセンターが特に認めた場合には、月に最大2日間に限り、全館利用することが出来ますので、ご相談ください。

### ◎ ご利用料金のお支払

- ・ 利用受付後、1週間以内に利用申込書に利用料を添えて申し込んで下さい。
- ・ 1週間以内に利用申込書の提出が無い場合は、利用受付を取り消す場合がありますので、ご注意ください。
- ・ 既納のご利用料金は、原則として払い戻し致しません。
- ・ 利用者は、利用の権利を譲渡又は貸与する事は出来ません。

## ご利用上の注意

### <禁止事項>

営利を目的とした活動や類似行為、政治・政党・宗教・布教の為の利用、葬儀、公序良俗に反する行為には利用できません。

- ☆ センター内はすべて禁煙です。
- ☆ センターの施設・設備・器具等は大切に取扱って下さい。
- ☆ 利用時間は準備・後片付けも含みます。時間を厳守して下さい。
- ☆ 机・椅子・備品等は元に戻し、清掃をしてゴミは持ち帰って下さい。
- ☆ センターでの飲食は可能です。事前にお申込み下さい。
- ☆ 特別の設備、又はセンター備え付け器具以外の器具を使用する時は、センターの指示に従って下さい。
- ☆ 駐車場はありません。障害者を除き、車は使用しないで下さい。搬入・搬出の為に駐車場を利用した場合は利用申込時に許可を得て下さい。
- ☆ 他の利用者、近所への騒音等迷惑にならないようにして下さい。
- ☆ 調理室・湯沸し室、以外で火気の使用はできません。

## ご利用料金

### ◎ 部屋・カラオケ

部屋名	午前	午後	夜間
	9:00~12:30	1:00~5:00	5:30~9:30
大集会室	1,400円	1,600円	1,600円
中集会室	600円	700円	700円
小集会室	350円	400円	400円
洋室 (1)	600円	650円	650円
洋室 (2)	600円	650円	650円
洋室通し (*)	1,150円	1,300円	1,300円
調理室	400円	450円	450円
カラオケ (*)	1,000円	1,000円	1,000円

- \* 洋室通しは、洋室(1)洋室(2)を同時に利用した場合の料金です。
  - \* カラオケは、集会室(大・中・小・洋室通し)で利用できますが、小集会室での利用は音響にご配慮下さい。
  - \* 電子ピアノの使用(無料)を希望される方は受付にお申し出ください。
- ◎ コピー機/印刷機 (ご利用時間 午前9時30分~午後9時)

コピー機	モノクロコピー代	10円/1枚
	カラーコピー代	B5 A4 B4 40円/1枚 A3 70円/1枚
印刷機	原紙代	50円/1枚
	印刷代	0.5円/1枚(合計金額の小数点以下は切り捨て)

- \* 印刷機は30枚以上印刷する場合に利用しそれ以下はコピー機をご利用ください